

Perception des Essais Cliniques par les Patients Diabétiques en France : Résultats de l'Etude 2000+ Carenity

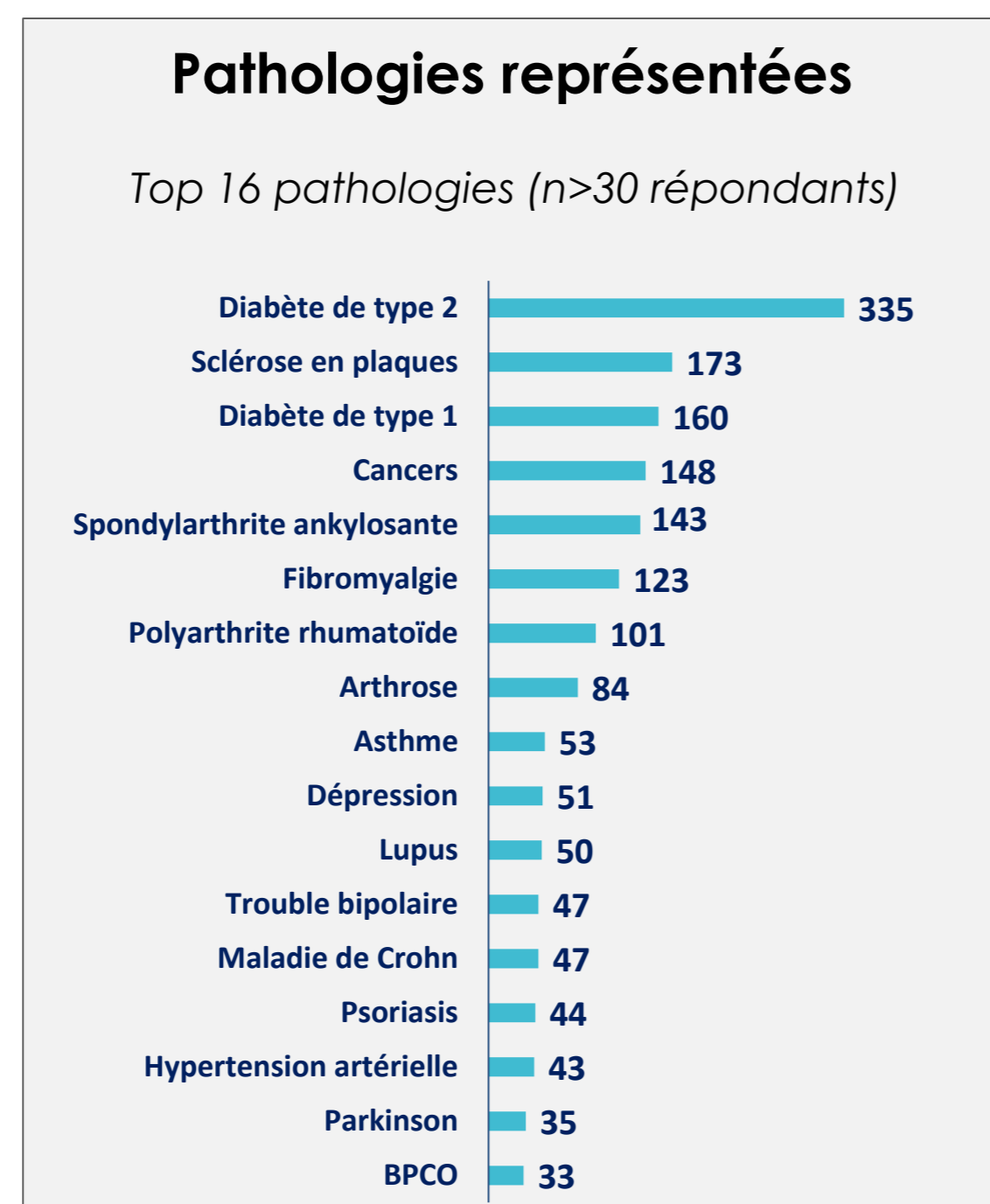
Laurent Chiche¹, Arnaud Guillaume², Thomas Verjus², Michael Chekroun²
(1) Hôpital Européen de Marseille; (2) Carenity, France

Contexte et Objectif

- ✓ Depuis 10 ans, la place de la France dans la recherche clinique mondiale a reculé. L'enquête « Attractivité de la France » menée par le LEEM en 2014 a montré une baisse du nombre moyen de patients intégrés par étude [1]. Des mesures ont été prises (ex: contrat unique pour les délais de mise en place).
- ✓ Carenity est une plateforme permettant des échanges entre des patients, au sein de communautés, ayant déjà démontré son intérêt pour acquérir une meilleure connaissance de la perception qu'ils ont de leur pathologie [2].
- ✓ Une meilleure compréhension de la perception des essais cliniques par les patients pourrait permettre de dynamiser le recrutement.

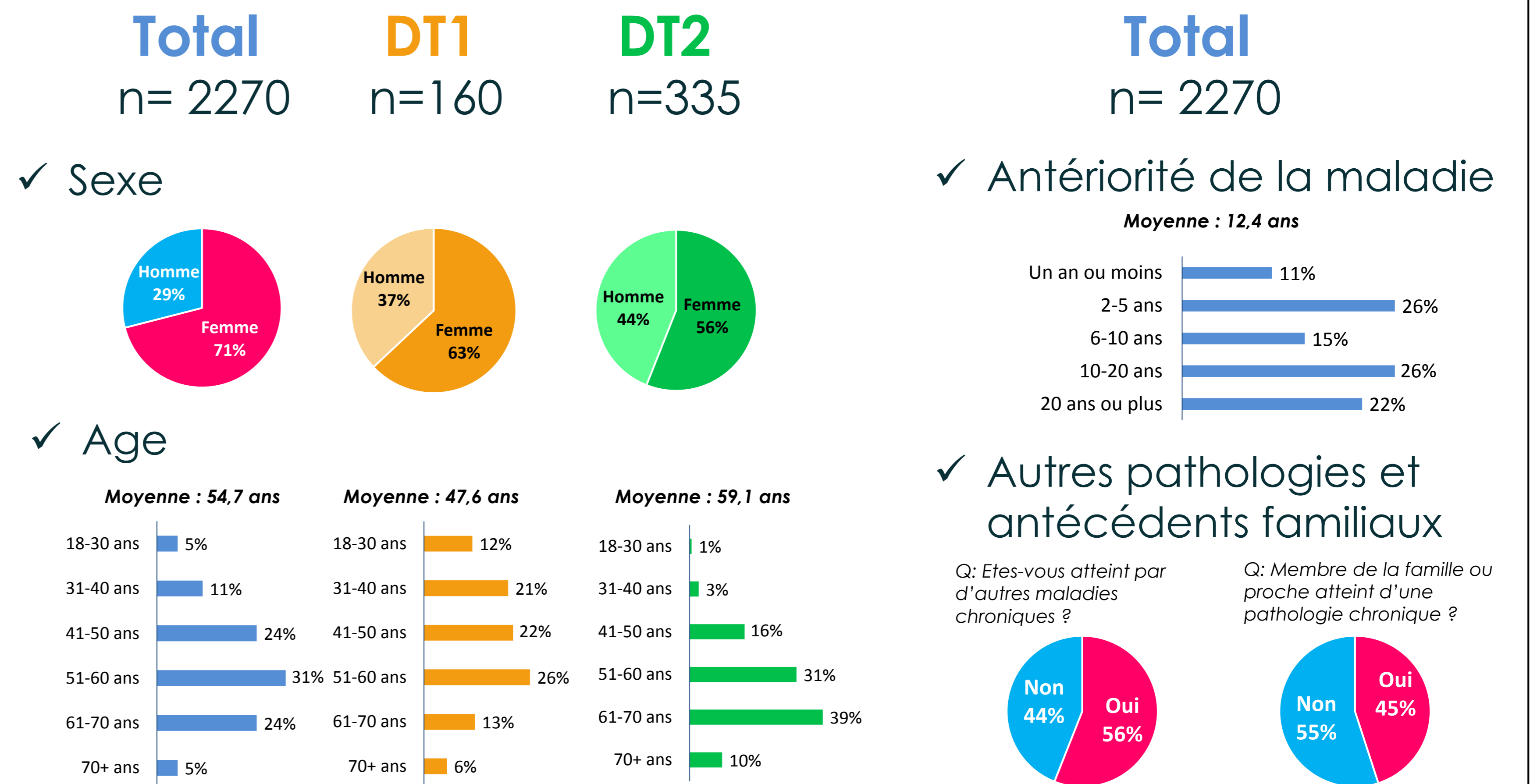
Méthodologie

- ✓ Enquête en ligne administrée sur le site carenity.com entre le 25 juin et le 31 juillet 2015
- ✓ n=2 270 répondants français
- ✓ 284 pathologies représentées
- ✓ Analyses pour les patients diabétiques de type 1 (DT1) et 2 (DT2)

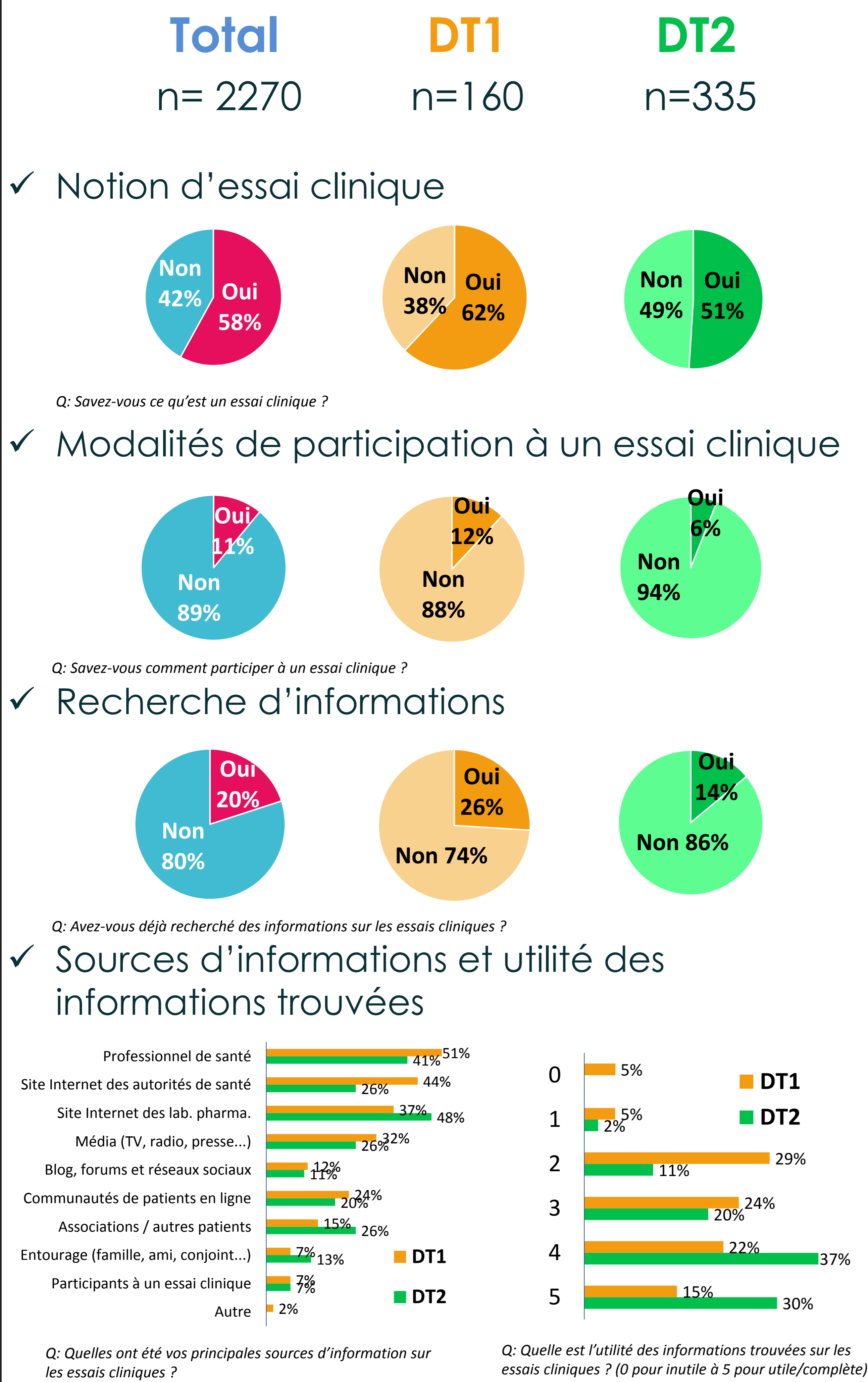


Accéder au poster en ligne

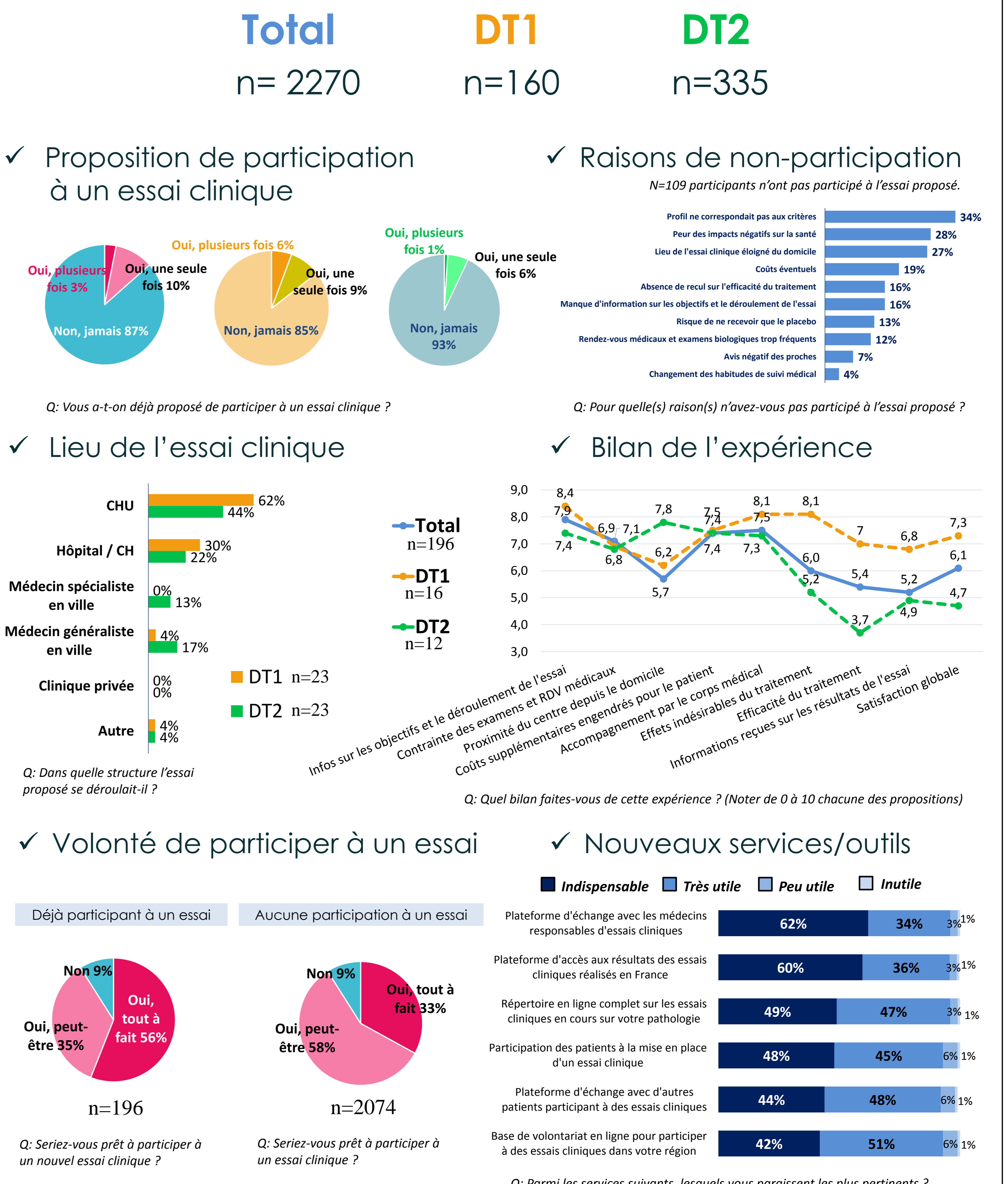
Caractéristiques des patients



Connaissances et Informations



Participation et Attentes



Conclusions et Perspectives

- ✓ Il s'agit de la **première enquête** menée en France **directement auprès des patients** via la plateforme Carenity concernant leur perception des essais cliniques. Les données originales obtenues permettent d'identifier des axes d'amélioration pour favoriser le recrutement.
- ✓ Les patients français, notamment diabétiques, sont **motivés pour participer** aux essais, mais ils ont **peu d'information** sur la nature d'un essai ou les modalités de participation. Lorsque l'essai est proposé, il existe des freins souvent lié à une **méconnaissance des essais** mais aussi à des facteurs comme **l'éloignement** du lieu de réalisation, situé presque exclusivement dans les hôpitaux publics.
- ✓ Des **solutions « en ligne »** pour mieux informer les patients sont plébiscitées, notamment sur les résultats d'un essai déjà réalisé. En effet, un patient qui a déjà participé est encore plus motivé pour participer un autre essai et pourrait être un **ambassadeur auprès de ses proches** qui sont souvent également atteints de pathologies chroniques.